

เพชรบูรณ์ เลย์ บึงกาฬ 3วัน 2คืน

เดินทาง มีนาคม-พฤษภาคม 2564

เขาค้อ | ไร่ B.N.Farm | วัดพระธาตุผาซ่อนแก้ว | Pino Latte | สกายวอล์คเขียงคาน | ถนนคนเดินเขียงคาน | ตักบาตรข้าวเหนียว | แก่งคุดคู้ | หนองคาย | วัดผาดากเสื่อ Sky Walk | วัดหินหมากเป้ง Sky Walk | วัดโพธิ์ชัย (หลวงพ่อพระใส) | วัดไทยพนาลัย | วัดอาสง | บึงกาฬ | ภูสิงห์ หินสามวาฬ



ราคา ท่านละ **3,990.-**

เส้นทางการเดินทาง		เช้า	เที่ยง	เย็น
วันที่ 1	กรุงเทพฯ-เขาค้อ-ไร่ B.N.Farm-วัดพระธาตุผาซ่อนแก้ว-Pino Latte- สกายวอล์คเขียงคาน-ถนนคนเดินเขียงคาน	☒	☉	☉
วันที่ 2	ตึกबाटระขาวเหนียว-แก่งคุดคู้-หนองคาย-วัดผาดากเลื้อ Sky Walk-วัดหินหมากเป้ง Sky Walk-วัดโพธิ์ชัย(หลวงพ่พระใส)-วัดไทยโพธิ์พิสัย-วัดอาสง	☉	☉	☉
วันที่ 3	บึงกาฬ-ภูสิงห์-หินสามวาฬ-กรุงเทพฯ	☉	☉	☒

Day 1

กรุงเทพ - เพชรบูรณ์



วันที่ 1 กรุงเทพฯ-เขาค้อ-ไร่ B.N.Farm-วัดพระธาตุผาซ่อนแก้ว-Pino Latte- สกายวอล์คเขียงคาน-ถนนคนเดินเขียงคาน

คณะพร้อมกัน ณ จุดนัดหมาย (**จุดจอดรถ เดอะบাজার รัชดาภิเษก แยกรัชดา-ลาดพร้าว**) โดยมีเจ้าหน้าที่คอยให้การต้อนรับ เพื่อความปลอดภัยในการท่องเที่ยวและเป็นไปตามมาตรฐาน SHA เจ้าหน้าที่จะทำการตรวจวัดอุณหภูมิของลูกค้เพื่อคัดกรองก่อนขึ้นรถ บนรถจะมีแอลกอฮอล์เจลล้างมือให้บริการ

ออกเดินทางสู่ **จังหวัดเพชรบูรณ์** โดยรถตู้ปรับอากาศ (**ใช้เวลาเดินทางประมาณ5-6ชั่วโมง**)

นำท่านเดินทางสู่ **เขาค้อ**

เดินทางสู่ **ไร่ B.N.FARM** ชมทุ่งดอกไม้(ตามฤดูกาล)บนเนินเขากว้างใหญ่ อีสาระสระถ่ายภาพและเลือกซื้อเครื่องดื่มและของว่างตามอัธยาศัย

รับประทานอาหารกลางวัน (**มื้อที่ 1**)

นำท่านเดินทางสู่ **พระธาตุผาซ่อนแก้ว**ตั้งอยู่บริเวณเนินเขาในหมู่บ้านทางแดง เขาค้อ "**ผาซ่อนแก้ว**" มาจากมีภูเขาสูงใหญ่ซ่อนกันเป็นทิวเขาเรียงรายโอบรอบบริเวณศาลาปฏิบัติธรรมและบนยอดเขา มีถ้ำอยู่บนปลายยอดเขา โดยความเชื่อชาวบ้าน พบเห็นลูกแก้วลอยเหนือฟากฟ้าและลับหายเข้าไปในถ้ำบนยอดผา โดยเชื่อว่าเป็นพระบรมสารีริกธาตุเสด็จถือเป็นสถานที่มงคลและมีความศักดิ์สิทธิ์



นำท่านเดินทางสู่ **พีโน้ ลาต์ รีสอร์ท แอนด์ คาเฟ่** ร้านกาแฟสุดชิคแห่งเมืองเพชรบูรณ์ ร้านตกแต่งได้ทันสมัย สวยงามสไตล์โมเดิร์นและลอฟท์ มีมุมระเบียงที่สามารถชมวิวแบบพาโนรามาได้อย่างสวยงาม นอกจากนี้มีกาแฟ เครื่องดื่ม ของท่านเล่นที่รสชาติอร่อยให้ชวนลอง จากนั้นนำท่านเดินทางสู่ อ.เขียงคาน จ.เลย (**ใช้ระยะเวลาในการเดินทางประมาณ 3 ชั่วโมง**) นำท่านชม **สกายวอล์คเขียงคาน** แลนด์มาร์คแห่งเมืองเลย สวยงามและความจากมุมสูง มีความสูงกว่าระดับแม่น้ำโขง 80 เมตร หรือเท่ากับตึก 30 ชั้น มีทางเดินพื้นกระจก 2 เมตร ความยาว 80 เมตร มองเห็นแม่น้ำโขงที่ไหลผ่านมาบรรจบแม่น้ำโขง ที่กั้นพรมแดนไทย-ลาว และขอพร พระใหญ่ภูคกงิ้ว พระพุทธรูปปางลีลาประทานพร สูงกว่า 19 เมตร ณ สกายวอล์คเขียงคาน



รับประทานอาหารเย็น (**มื้อที่ 2**)

นำท่านเดินทางสู่ **ถนนคนเดินเขียงคาน** ตั้งในตัวอำเภอเมืองเขียงคาน เป็นถนนที่เลียบบไปกับแม่น้ำโขง สัมผัสเสน่ห์บ้านเรือนไม้ในบรรยากาศเก่าๆ อิสระเลือกชมร้านค้า ของฝากของที่ระลึก อิสระช้อปปิ้งตามอัธยาศัย



ที่พัก

ที่พักเขียงคาน (**ระดับ 3 ดาว**)

Day 2

เชียงใหม่ หนองคาย บึงกาฬ



วันที่ 2 ดักบาตรข้าวเหนียว- แก่งคุดคู้-หนองคาย - วัดผาดากเสือ Sky Walk - วัดหินหมากเป้ง Sky Walk - วัดโพธิ์ชัย หลวงพ่อพระใส - วัดไทยโพธิ์สัณฑ์ - วัดอาฮง

05.00 น. นำท่านร่วม **ดักบาตรข้าวเหนียว** เอกลักษณ์ของเมืองเชียงใหม่ในยามเช้า ร่วมใส่บาตรข้าวเหนียวและสัมผัสวิถีชีวิตเมืองเชียงใหม่ (**ไม่รวมชุดใส่บาตร อีสรະขຳຣະเงิน ณ ที่ดักบาตร**)



เช้า รับประทานอาหารเช้า (**มื้อที่ 3**)
นำท่านชม **แก่งคุดคู้** ชมทัศนียภาพอันสวยงามของแก่งคุดคู้ เลือกซื้อของฝากจากเชียงใหม่ เช่น มะพร้าวแก้ว ผ้าหม่นวม ฯลฯ
จากนั้น นำท่านเดินทางสู่ จ.หนองคาย (**ใช้ระยะเวลาในการเดินทางประมาณ 3 ชั่วโมง**)

เที่ยง รับประทานอาหารกลางวัน (**มื้อที่ 4**)
นำท่านออกเดินทางสู่ **วัดผาดากเสือ** ไฮไลท์ของที่นี่อีกอย่าง คือ **Skywalk** พื้นกระจกที่ยื่นออกมาจากหน้าผา ให้ได้เดินออกไปสัมผัสกับบรรยากาศบนกระจกใสแบบตื่นเต้นที่มองเห็นแม่น้ำโขงกันอยู่เบื้องล่างกันระหว่างประเทศไทยและลาว



เดินทางสู่ **วัดหินหมากเป้ง** กราบไหว้รูปเหมือนของ หลวงปู่เทสก์ เทสรังสี

เพชรบูรณ์ เลข บึงกาฬ 3วัน 2คืน (WTPNB-VN006)

เกจิอาจารย์ชื่อดังของภาคอีสาน และชมความงามของ **สกายวอล์ค** มีความสูง
ยกขึ้นเหนือแม่น้ำโขง มีทางเดินพื้นกระจก มองเห็นแม่น้ำโขง
จากนั้นเดินทางสู่ **วัดโพธิ์ชัย** พระอารามหลวงชั้นตรีชนิดสามัญสังกัดนิกาย
มหานิกาย เดิมเรียกกันว่า วัดผีผิว สันนิษฐานว่าเป็นพระอารามสำคัญของ
เวียงจันทน์มาแต่เดิม นำท่านขอพร **หลวงพ่อพระใส** พระพุทธรูปสำคัญคู่มือง
หนองคาย เป็นพระพุทธรูปขัดสมาธิราบ ปางมารวิชัยหล่อด้วยทองสีสุก



นำท่านชม **วัดไทย** ชมรูปปั้นพญานาคนาครปรก 9 เศียร "นาคชัยยัญ" ที่ตั้งโดดเด่นอยู่ริมน้ำโขง ถ้าเมืองบาดาลจำลอง รวมทั้งลานนาครเบิกฟ้า ชมถ้ำพญานาค หรือ ถ้าเมืองบาดาลจำลอง โลกบาดาลใต้แม่น้ำโขง

นำท่านเดินทางสู่ **จ.บึงกาฬ** (ใช้ระยะเวลาในการเดินทางประมาณ 3 ชั่วโมง 30 นาที)

นำท่านเดินทางสู่ **สะดือแม่น้ำโขง** แก่งอาสง หรือจุดชม "สะดือแม่น้ำโขง" ณ วัดอาสงศิลาวาส ตำบลหอคำ เขตอำเภอเมืองบึงกาฬ ห่างจากตัวจังหวัด 21 กิโลเมตร ถือว่าเป็นจุดที่แม่น้ำโขงมีความลึกที่สุดไม่สามารถวัดความลึกได้ กระแสน้ำไหลเชี่ยวมากในฤดูน้ำหลากและมีกระแสน้ำไหลวนเป็นรูปกรวยขนาดใหญ่ จึงสังเกตได้จากเมื่อมีวัสดุหรือซากไม้ขนาดใหญ่ลอยมาเมื่อถึงบริเวณนี้ สิ่งของต่างๆ จะหมุนวนอยู่ประมาณ 30 นาที จึงจะไหลต่อไป ซึ่งชาวบ้านเชื่อกันว่าเป็น "สะดือแม่น้ำโขง" มีความกว้างประมาณ 300 เมตร

เย็น
ที่พัก

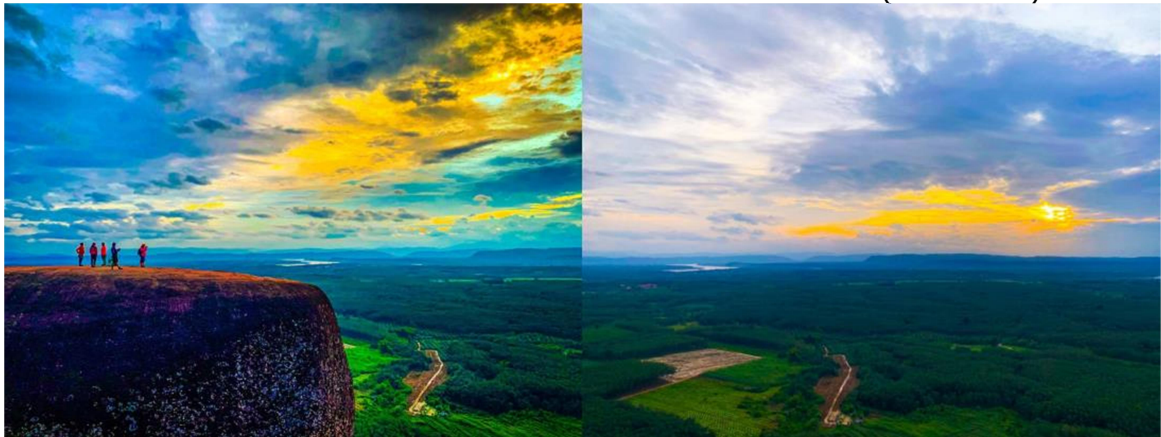
รับประทานอาหารเช้า (**มื้อที่ 5**)
ที่พักบึงกาฬ ระดับ 3 ดาว

**Day
3**
**บึงกาฬ
-
กรุงเทพฯ**



วันที่ 3 บึงกาฬ-ภูสิงห์-หินสามวาฬ-กรุงเทพฯ

เช้า รับประทานอาหารเช้า **(มือที่ 6)**
นำท่านเดินทางสู่ **หินสามวาฬ ภูสิงห์** เป็นสถานที่ไฮไลท์ที่สุดแห่งหนึ่งของจังหวัดนี้ จุดชมวิวหินสามวาฬ ซึ่งมีลักษณะเป็นหินขนาดใหญ่ติดหน้าผาสูง แยกเป็น 3 ก้อน เมื่อมองดูจากมุมสูงในระยะไกล หินสามก้อนนี้จะดูคล้ายกับฝูงครอบครวาวฬ ที่ประกอบด้วยฟอวาวฬ แมวาวฬ และลูกวาวฬ ซึ่งเรียกตามขนาดหินแต่ละก้อน ให้ท่านได้อิสระถ่ายภาพความประทับใจตามอัธยาศัย จากนั้นนำท่านเดินทางสู่ประตูภูสิงห์ ซึ่งเป็นอีกสถานที่ถ่ายรูปอันสวยงามบนบริเวณหินนี้ หลังจากนั้นนำท่านชมหินหัวช้างหินรูปทรงแปลกประหลาดคล้ายหัวช้าง จากนั้นแวะชมลานธรรมภูสิงห์ ถ่ายรูปอันสวยงาม โดยเปลี่ยนรถเป็นรถกระบะของชาวบ้านเพื่อขึ้นไปด้านบน (คันละ 10 คน)



เที่ยง บ่าย รับประทานอาหารกลางวัน **(มือที่ 7)**
จากนั้นเดินทางต่อกลับสู่กรุงเทพฯโดยสวัสดิ์ (ใช้ระยะเวลาในการเดินทางประมาณ 10 ชั่วโมง)

อัตราค่าบริการ	
กำหนดการเดินทาง	ราคาท่านละ (ไม่มีราคาเด็ก)
26-28 มีนาคม 64	3,990.-
2-4 เมษายน 64	3,990.-
9-11 เมษายน 64	3,990.-
12-14 เมษายน 64	4,990.-
13-15 เมษายน 64	4,990.-
14-16 เมษายน 64	4,990.-
16-18 เมษายน 64	3,990.-
14-16 เมษายน 64	3,990.-
16-18 เมษายน 64	3,990.-
23-25 เมษายน 64	3,990.-
30เมษายน-2พฤษภาคม 64	4,990.-
1-3 พฤษภาคม 64	3,990.-
2-4 พฤษภาคม 64	3,990.-
พักเดี่ยว	เพิ่ม 1,500 บาท / ท่าน

หมายเหตุ (กรุณาอ่านรายละเอียดทุกข้อหมายเหตุ)

1. รบกวนพิจารณาโปรแกรมการเดินทางให้ละเอียดก่อนทำการจอง
2. กรุณาปฏิบัติตามที่เจ้าหน้าที่แนะนำ เพื่อเป็นไปตามมาตรฐาน SHA (มาตรฐานท่องเที่ยวปลอดภัยด้านสุขอนามัย) และเพื่อความปลอดภัยในการท่องเที่ยว
3. กรุณาจองล่วงหน้าก่อนเดินทางอย่างน้อย 14 วัน
4. บริษัท ขอสงวนสิทธิ์ที่จะเลื่อนการเดินทาง หรือปรับราคาค่าบริการขึ้น หรือยกเลิกการเดินทาง ในกรณีที่มีผู้ร่วมคณะไม่ถึง 8 ท่าน โดยบริษัทจะแจ้งให้ผู้เดินทางทราบล่วงหน้า
5. กำหนดการนี้อาจเปลี่ยนแปลงได้ตามความเหมาะสมของหมู่คณะ เวลา สภาพการจราจร และสภาพภูมิอากาศในขณะนั้น โดยคำนึงถึงความปลอดภัยและประโยชน์ของผู้เดินทางเป็นสิ่งสำคัญ
6. บริษัทขอสงวนสิทธิ์ยกเลิก หรือเลื่อนการเดินทาง ในกรณีที่ผู้เดินทางไม่ครบตามจำนวนที่กำหนด

อัตราค่าบริการทัวร์นี้รวม

1. รถตู้ปรับอากาศ ท่องเที่ยวตามรายการ
2. ค่าที่พัก 2 คืน ตามรายการหรือเทียบเท่า เนื่องจากเป็นช่วงเทศกาลอาจจะปรับเปลี่ยนตามความเหมาะสม
3. ค่าอาหาร 5 มื้อตามรายการ
4. ค่าธรรมเนียมสถานที่ท่องเที่ยว (ถ้ามี) ตามที่ระบุในรายการทัวร์เฉพาะผู้เดินทางสัญชาติไทย
5. ค่ามัดคฤเทศก์นำเที่ยวตลอดการเดินทาง
6. พาหนะท้องถิ่น(ถ้ามี) ตามที่ระบุในรายการทัวร์
7. คนขับรถ ที่คอยดูแลและอำนวยความสะดวกตลอดการเดินทาง
8. ค่าประกันอุบัติเหตุระหว่างการเดินทาง (ค่าประกันอุบัติเหตุคุ้มครองในระหว่างการเดินทาง วงเงินท่านละ 1,000,000 บาท , ค่ารักษาพยาบาลในกรณีที่เกิดจากอุบัติเหตุ วงเงินไม่เกินท่านละ 500,000 บาท ตามเงื่อนไขกรมธรรม์) **(ไม่ครอบคลุมถึงสุขภาพ การเจ็บไขได้ป่วย)**
9. ค่าภาษีมูลค่าเพิ่ม 7%

อัตราค่าบริการทัวร์นี้ไม่รวม

1. ค่าใช้จ่ายส่วนตัวอื่นๆ ที่นอกเหนือรายการทัวร์ที่ระบุ อาทิ ค่าอาหารและเครื่องดื่ม ค่ารักษาพยาบาล (ในกรณีที่เกิดจากการเจ็บป่วยด้วยโรคประจำตัว)
2. ค่าใช้จ่ายที่มีการเปลี่ยนแปลงรายการท่องเที่ยว ที่เกิดจากผู้เดินทางเอง
3. ค่าธรรมเนียมเข้าสถานที่ท่องเที่ยวเพิ่มเติม กรณีที่เป็นผู้เดินทางสัญชาติอื่น อาทิ ค่าธรรมเนียมอุทยานแห่งชาติ
4. ค่าที่ปมัดคฤเทศก์และพนักงานขับรถ ท่านละ 300 บาท
5. ค่าประกันสุขภาพ ค่าประกันชีวิตส่วนตัว หรือค่าประกันภัยธรรมชาติ

เพชรบูรณ์ เลข บังกาฬ 3วัน 2คืน (WTPNB-VN006)

6. ชาวต่างชาติ ชำระเพิ่มท่านละ 800 บาท**การจองทัวร์และสำรองที่นั่ง**

1. กรุณาแจ้งชื่อ-นามสกุล, ที่อยู่และหมายเลขโทรศัพท์ของผู้จอง สำหรับออกใบแจ้งหนี้และใบรับเงินของท่าน
2. ชำระค่าทัวร์เต็มจำนวนเพื่อเป็นการยืนยันการจองจึงจะถือว่าได้ทำการสำรองที่นั่งเสร็จสมบูรณ์ โดยการโอนเงินเข้าทางธนาคารของบริษัทฯ ดังรายละเอียด
3. กรุณาส่งสำเนาบัตรประจำตัวประชาชน หรือสำเนาหนังสือเดินทาง ให้ทางบริษัทฯ ก่อนการเดินทาง 7 วัน เพื่อใช้สำหรับการทำเอกสารประกันอุบัติเหตุระหว่างการเดินทาง

การยกเลิกการเดินทาง

1. เมื่อท่านตกลงชำระค่าทัวร์กับทางบริษัทฯแล้ว ทางบริษัทฯถือว่าท่านรับทราบและยอมรับ เงื่อนไขและข้อตกลงทั้งหมดทุกข้อแล้ว ทางบริษัทฯขอสงวนสิทธิ์ไม่คืนค่าใช้จ่ายทั้งหมด ในทุกกรณี

ข้อแนะนำสำหรับการเดินทาง ในช่วงภาวะ โควิด 19**มาตรการการบริการบนรถบริการ**

1. สมาชิกต้องใส่หน้ากากอนามัยตลอดการเดินทาง
2. ก่อนขึ้น-ลงรถทุกครั้ง ทางบริษัทฯจะมีมาตรการ วัดไข้ และ ล้างมือด้วยเจลแอลกอฮอล์บนรถโดยใช้ห้องน้ำบนรถตลอดการเดินทาง
3. ประตูรถ เปิด-ปิด ประตูเดียว
4. กรุณากรอกรายละเอียดแบบฟอร์ม ต.๘-คค (ทางบริษัท ปรีณแบบฟอร์มนี้ให้ทุกท่าน เมื่อท่านกรอกแล้วกรุณาส่งคืนให้ จนท.บริการบนรถบริการ)
5. ทางบริษัทฯขออนุญาต งดแจกขนม-อาหารว่าง-เครื่องดื่ม ระหว่างที่อยู่นรถ